



AFINIA ^{アフィニア} 3D™

"Out-of-the-Box 3D Printing Experience for Educators, Engineers, and Hobbyists"



Shown with optional color camera

EinScan-Pro™

アインスキャン - プロ

MULTI-FUNCTIONAL HANDHELD 3D SCANNER

EinScan-Pro 多機能ハンドヘルド3Dスキャナーは、すばやく物体をキャプチャーし、3Dプリント用データとリバースエンジニアリング用データを作成できます。スキャナーは、軽量かつ携帯性に優れ、あらゆるスキニングに使いやすくなっています。

ハンドヘルドHD(マークポイント使用)、ハンドヘルドラピッド(形状位置合わせ)、オートスキャン(三脚+ターンテーブル)、フリースキャンの4つのスキャンオプションを備えており、高品質3Dデータを求める教育者、デザイナー、趣味愛好家に最適な精度と携帯性をご提供できるでしょう。オプションのカラーモジュールを使用することによりお手軽にカラースキャンデータを取得できます。



Handheld Rapid Scan



Handheld HD Scan



Free Scan



Automatic Scan



SHINING 3D®
distributed by Afinia 3D

EINSCAN-PRO 3D SCANNER



多機能ハンドヘルド3Dスキャナー



多様な使い方

高品質なリバースエンジニアリング、工業部品、彫刻、人体モデルのスキャンなど



高精度

三角測量と光投影構造による高い精度



スキャンサイズの充実

ハンドヘルド(手持ち式)により、オートマチックモード、フリースキャンモード、カラーモード(オプション)などがあり可能性は無限大です



ハイスピード

オートマチックモードとフリースキャンモードは、10フレーム/2秒以下、ハンドヘルドモードは、スキャンスピードが10フレーム/秒と高速です



高度な両立性

スキャンデータは、3Dプリンター印刷、またはリバースエンジニアリングとして使用可能です。STL、OBJ、ASCフォーマット対応



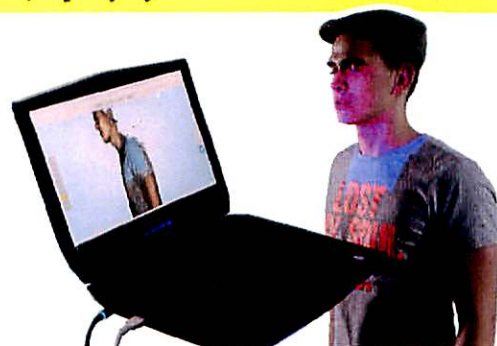
マルチスキャンモード

フルカラースキャン、三脚・ターンテーブルスキャンに対応



コスト効率

高品質データと入門機レベルの価格を備えたプロフェッショナル3Dスキャナー



インダストリアルバック(オプション)
三脚・ターンテーブル



カラーバック(オプション)
カラーカメラ(テクスチャスキャン用)

システムサポート
Windows 7, Windows 8.1, Windows 10, 64-bit.

パソコン推奨スペック
CPU : Core i5 以上
RAM : 16GB 以上
グラフィックカード : GeForce GTX 660 以上 (デスクトップPC)
: GeForce GTX 960M 以上 (ノートPC)
グラフィックメモリ : 2GB 以上

製品仕様

EinScan-Pro™

スキャンモード	ハンドヘルドHHD	ハンドヘルドドリブド	オートスキャン	フリースキャン
精度	0.1mm	0.3mm	シングルスキャン : 0.05mm	
スキャンスピード	15 フレーム / 秒	10 フレーム / 秒	シングルスキャン < 2 秒	
ポイント距離	0.2mm ~ 2 mm	0.5mm ~ 2mm	0.16mm	
シングルスキャン幅	210x150mm			
光源	白色光 LED			
スキャンサイズ	3cm~4m	15cm~4m	3cm~15cm	3cm~4m
位置合わせ方法	マークポイント	形状合わせ	ターンテーブル	すべて搭載
テクスチャスキャン	不可	可(オプションのカラーモジュールが必要)		
野外使用	-	不可(強い光の影響を受けるため)		
特殊スキャン形状	透明、反射、または黒い対象物にはスキャン前にパウダースプレーをしてください。また、球体などの特徴がない対象物はスキャンできません。	形状に特徴が必要	-	-
3D印刷出力	可能			
データフォーマット	OBJ, STL, ASC			
スキャナー本体重量	0.8kg			

■日本正規代理店

株式会社マイクロボード・テクノロジー
〒103-0026
東京都中央区日本橋兜町20-5 兜町八千代ビル4F
Tel. 03-3561-2266 Fax. 03-3663-0115
sales@microboards.co.jp http://afinia.com



■お問い合わせ

有限会社ファーストエア
担当: 上田 E-mail: afinia@tokyo.nifty.jp

〒330-0852
さいたま市大宮区大成町1-157-1-312

TEL:050-3559-7907
http://firstair.co.jp/modefes/afinia3d/